

Gli impianti di trasporto pneumatico provvedono al trasferimento di sostanze solide in polvere o granulari (cereali, cemento, trucioli, scorie, materie plastiche, prodotti chimici, ceneri) dentro tubazioni, generalmente a sezione circolare, mediante una corrente d'aria di adeguata velocità.

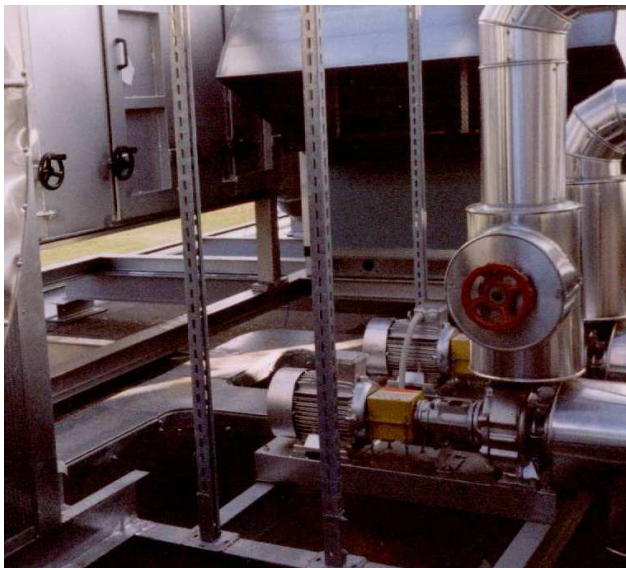




11.0 - TRASPORTO PNEUMATICO

Il trasporto pneumatico consiste nell' introdurre il materiale da trasportare in apposite tubazioni percorse da una corrente d'aria atta a sollevarlo e a trascinarlo fino a destinazione prestabilita.

I condotti presentano un minimo ingombro e possono essere di percorsi complessi.



Con il trasporto pneumatico si riduce la manodopera adibita a lavori di manovalanza

